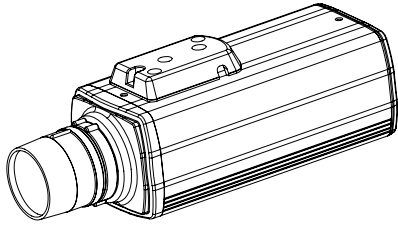


AM-C421C2

1/3" цветная CCD камера



ОСОБЕННОСТИ

1. Долговечность и высокая надежность достигнуты при помощи новейшей CCD матрицы
2. Минимальная освещенность 0.2 Люкс @ F=1.2
3. Простота в использовании за счет небольшого размера. Легкий вес камеры обеспечивает стабильную работы при вибрациях, обеспечивая долговечность.
4. Разрешающая способность 420 ТВЛ.
5. Низкое энергопотребление.
6. Защита от электрических помех.
7. Подходят любые популярные объективы (DD/VD).
8. Встроенный автоматический электронный затвор.

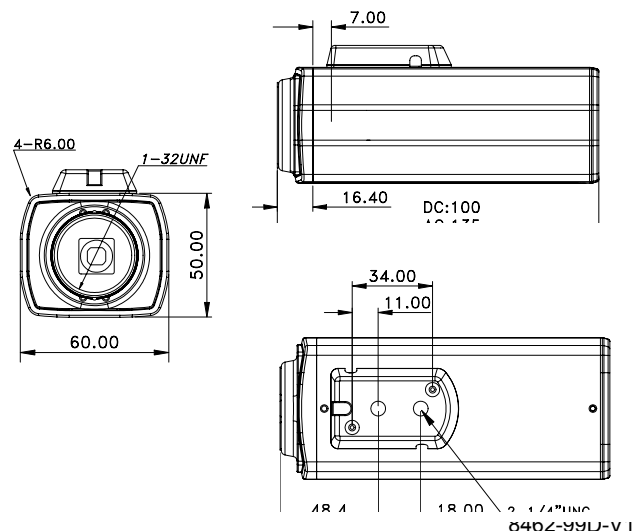
МЕРЫ ПРЕДОСТОРОЖНОСТИ

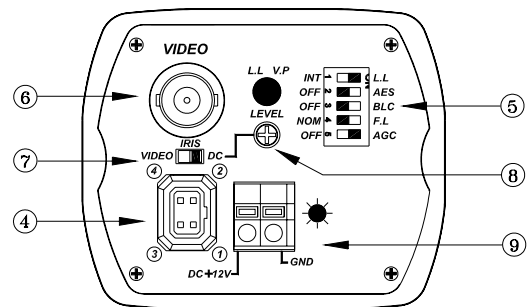
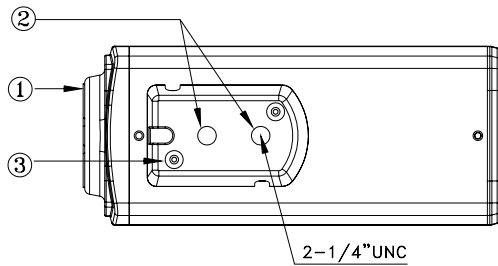
1. **Никогда не направляйте камеру на яркий свет**
Не направляйте камеру на солнце или сильно яркий свет - это может повредить ПЗС-модуль.
2. **Установка**
Избегайте повреждения корпуса камеры при установке.
3. **Требования к окружающей среде**
Камера предназначена для внутреннего использования. Рабочий диапазон температур -10°C~50°C при максимальной влажности 85%. Для установки камеры на улице используйте специальные гермобоксы, которые защищают камеру от влаги и низких температур
4. **Проверьте питание подключаемое к камере**
Проверьте напряжение питания при подключении, оно должно соответствовать паспортным данным.

СПЕЦИФИКАЦИЯ

Тип сигнала	PAL
ПЗС-модуль	1/3" SONY Super HAD CCD
Количество пикселей	537(Г) X 597(В)
Система сканирования	2:1 Interlace
Синхронизация	Внутренняя
Разрешающая способность	420 ТВЛ
Минимальная освещенность	0.2 Люкс @ F1.2
Скорость электронного затвора	AES ON: 1/50 сек.~1/100,000сек. AES OFF: 1/50 сек.
Компенсация задней засветки VLC	ON / OFF (Переключаемый)
Автоматическая регулировка усиления AGC	ON / OFF (Переключаемый)
F.L. (Антиблик)	ON / OFF (Переключаемый)
Объектив	CS/C (переходник)
Автоматическая регулировка диафрагмы APD	DC/Video (Переключаемый)
Отношение сигнал/шум	50dB (при AGC OFF)
Видео выход	1Vp-p композитный / 75Ω (BNC)
Питание	12В DC
Мощность	1.6Ватт
Диапазон рабочих температур	-10°C ~ +50°C
Допустимая влажность	85%
Диапазон температуры хранения	-20°C ~ +60°C
Габаритные размеры	60(Ш) x 50(В) x 100(Д) мм
Вес	350г

ГАБАРИТНЫЕ РАЗМЕРЫ



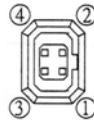


DC12V

ОСНОВНЫЕ ФУНКЦИИ

- ① **Крепление объектива**
Основное крепление для CS-посадки объективов.
CS-переходник используется C-посадки объективов.
- ② **Отверстия для установки переходника крепления**
- ③ **Переходник для крепления камеры**
Площадка крепления предназначена для установки камеры на кронштейне
- ④ **Разъем для подключения объектива с АРД**
разъем для подключения объективов с автоматической регулировкой диафрагмы, управляемых постоянным током или видеосигналом (разъем в комплект не входит)

Контакт	EEAmp.	без EEAmp.
1	DC+12V	CONTROL-
2	NC	CONTROL+
3	VIDEO SIG	DRIVE+
4	GND	DRIVE-



⑤ Переключатели

- SW1. Режим синхронизации: INT / L.L.
 SW2. AES: Автоматический электронный затвор OFF/AES.
 SW3. BLC: Компенсация задней засветки OFF/BLC.
 SW4. F.L: Антиблик NOM/F.L .
 SW5. AGC: Автоматическая регулировка усиления OFF/AGC switch.

⑥ Видео разъем

Для подключения к монитору (75Ω)

⑦ Режим АРД

Переключатель для выбора работы камеры: с объективом DD или VD.

⑧ Настройка уровня для DD.

Используется в случае DD объектива..

УПРАВЛЕНИЕ ПЕРЕКЛЮЧАТЕЛЯМИ

SW1. SYNC MODE: Выбор синхронизации

INT MODE: внутренняя

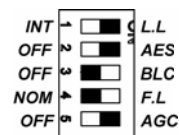
L.L. MODE: в этой версии без внешней синхронизации.

SW2. AES:

AES: Автоматический электронный затвор 1/50 (1/60) ~1/100.000 сек. Используется с объективами без АРД.

SW3. BLC

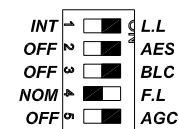
Пример компенсации задней засветки:



AES -ON
BLC -OFF



Figure 3-1



AES -ON
BLC -ON



Figure 3-2

SW4. F.L. (Антиблик):

F.L: Отработка антиблика NTSC: 1/100 Sec.; PAL: 1/120 Сек.

Для использования этой функции отключите "AES" OFF.

NOM: Функция «антиблик» отключена.

SW5. AGC: Автоматическая регулировка усиления

AGC: Уровень изменяется 0 to 26dB.

OFF: AGC уровень равен 0 dB.